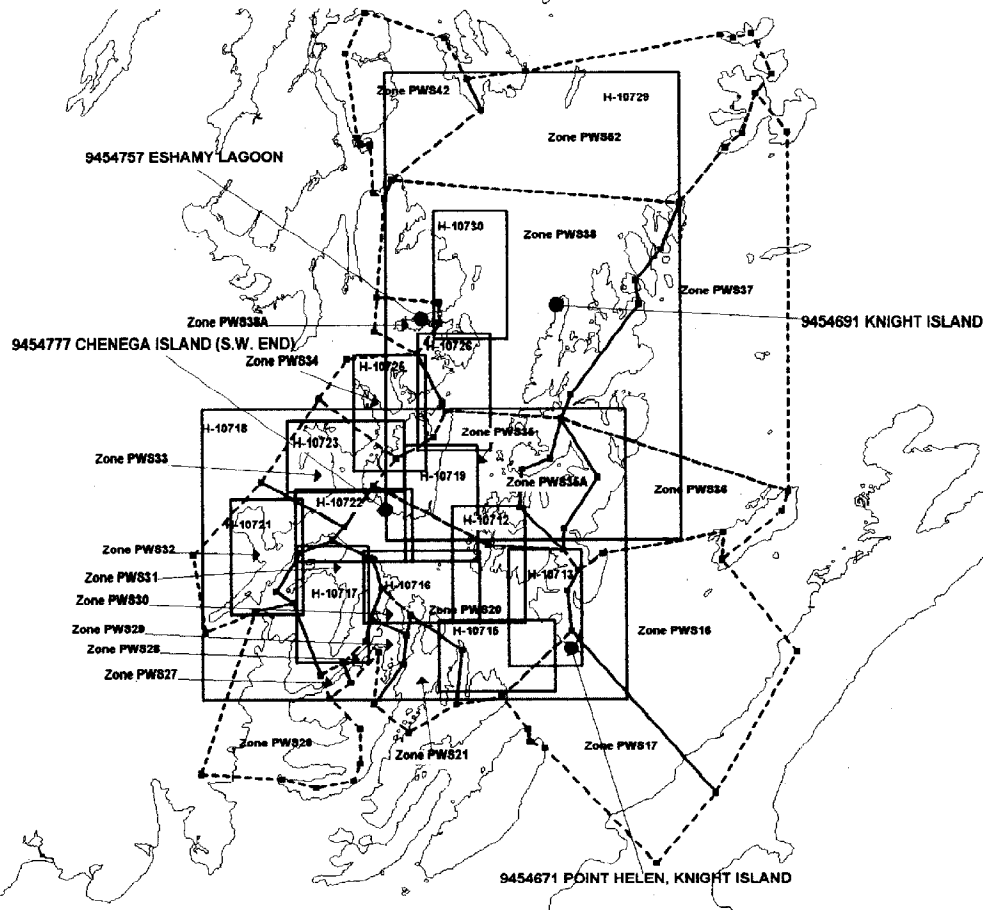


**Final Zoning for OPR P139-RA-96
Southwest Prince William Sound, AK**



ZONE	TG1	TC1	RR1	TG2	TC2	RR2	TG3	TC3	RR3
PWS16	9454671	0	1.01	9454777	0	0.99	9454240	0	0.98
PWS17	9454671	0	1.00	9454777	0	0.98	9454240	0	0.95
PWS20	9454777	0	1.00	9454671	0	1.03	9454240	0	0.97
PWS21	9454671	-6	1.01	9454777	-6	0.99	9454240	-6	0.96
PWS26	9454671	-12	0.93	9454777	-12	0.91	9454240	-12	0.88
PWS27	9454671	-6	0.95	9454777	-6	0.93	9454240	-6	0.90
PWS28	9454671	0	0.97	9454777	0	0.95	9454240	0	0.92
PWS29	9454671	0	0.99	9454777	0	0.97	9454240	0	0.94
PWS30	9454671	0	1.00	9454777	0	0.98	9454240	0	0.95
PWS31	9454777	0	0.98	9454671	0	1.00	9454240	0	0.95
PWS32	9454777	0	0.97	9454671	0	0.99	9454240	0	0.94
PWS33	9454777	0	0.98	9454671	0	1.00	9454240	0	0.95
PWS34	9454777	0	1.00	9454691	0	0.98	9454240	0	0.97
PWS35	9454777	0	1.01	9454691	0	0.99	9454240	0	0.98
PWS36	9454671	0	1.03	9454691	0	0.98	9454240	0	0.97
PWS37	9454691	0	0.99	9454671	0	1.04	9454240	0	0.98
PWS38	9454691	0	1.00	9454777	0	1.02	9454240	0	0.99
PWS42	9454691	0	1.01	9454777	0	1.02	9454240	0	0.99
PWS52	9454691	0	0.99	9454777	0	1.01	9454240	0	0.98
PWS35A	9454777	0	1.03	9454691	0	1.01	9454240	0	1.00
PWS38A	9454757	0	1.00	9454691	0	0.95	9454777	0	0.97